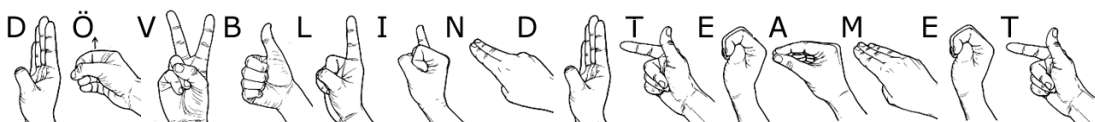




Dövblindteamet

Specialistteam för personer med dövblindhet eller grav syn- och hörselnedsättning i Stockholms län.

Braille representation of the text "DÖVBLINDTEAMET".



Dövblindhet

är en kombinerad syn- och hörselnedsättning, som påverkar livet när det gäller kommunikation, information, orientering och förflyttning.

Dövblindhet kan också ge konsekvenser av psykologisk och social karaktär.

Dövblindteamet

vänder sig till barn, ungdomar och vuxna personer med dövblindhet boende i Stockholms län och deras närstående.

Dövblindteamet ger råd och stöd samt viss träning och behandling.

Teamet samverkar med andra verksamheter, som arbetar för/med personer med dövblindhet.

Kontakt

Du kan själv kontakta teamet. Det behövs ingen remiss.

Efter utredning bedöms om teamet kan erbjuda stöd.

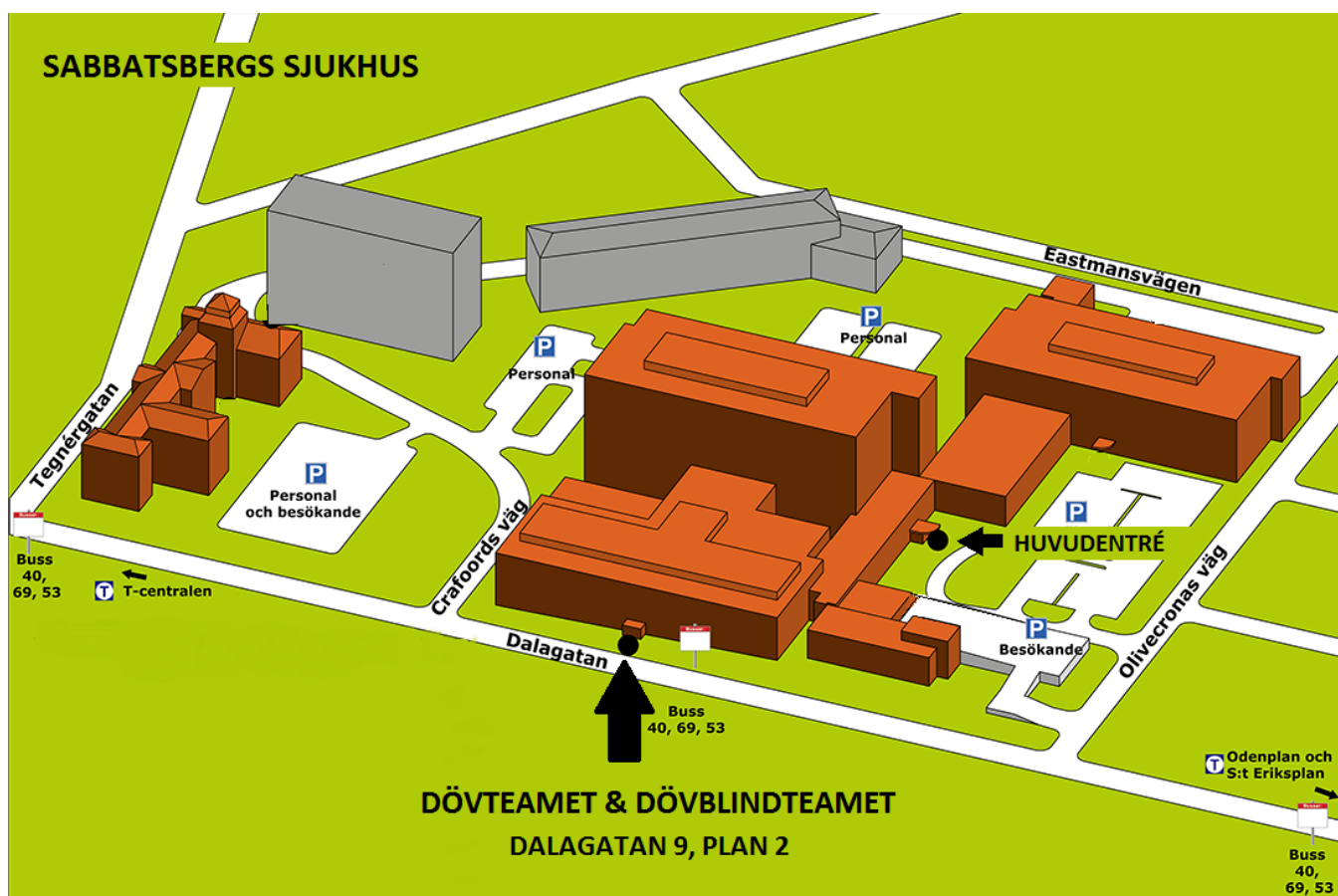
Dövblindteamet erbjuder

Information om

- funktionsnedsättningen och dess konsekvenser i vardagen
- samhällsservice, hjälpmedel och kommunikation
- olika aktuella ämnen vid temakvällar

Insatser

- kartläggning av önskemål och behov
- habiliteringsplan
- stöd i kontakt med instanser och myndigheter
- kommunikationsträning
- stöd vid anpassning till ny situation
- kris- och samtalsstöd
- gruppverksamhet t.ex. samtalsgrupp



Besöksadress: Sabbatsbergs sjukhus, Dalagatan 9, plan 2

Postadress: Sabbatsbergs sjukhus, Dalagatan 9, plan 2, 113 61 Stockholm

Tel: 08-123 351 80

Texttel: 08-123 496 50

Fax: 08-123 496 10

E-post: dovblindteamet@sll.se

Hemsida: www.habilitering.se/dovblindteamet